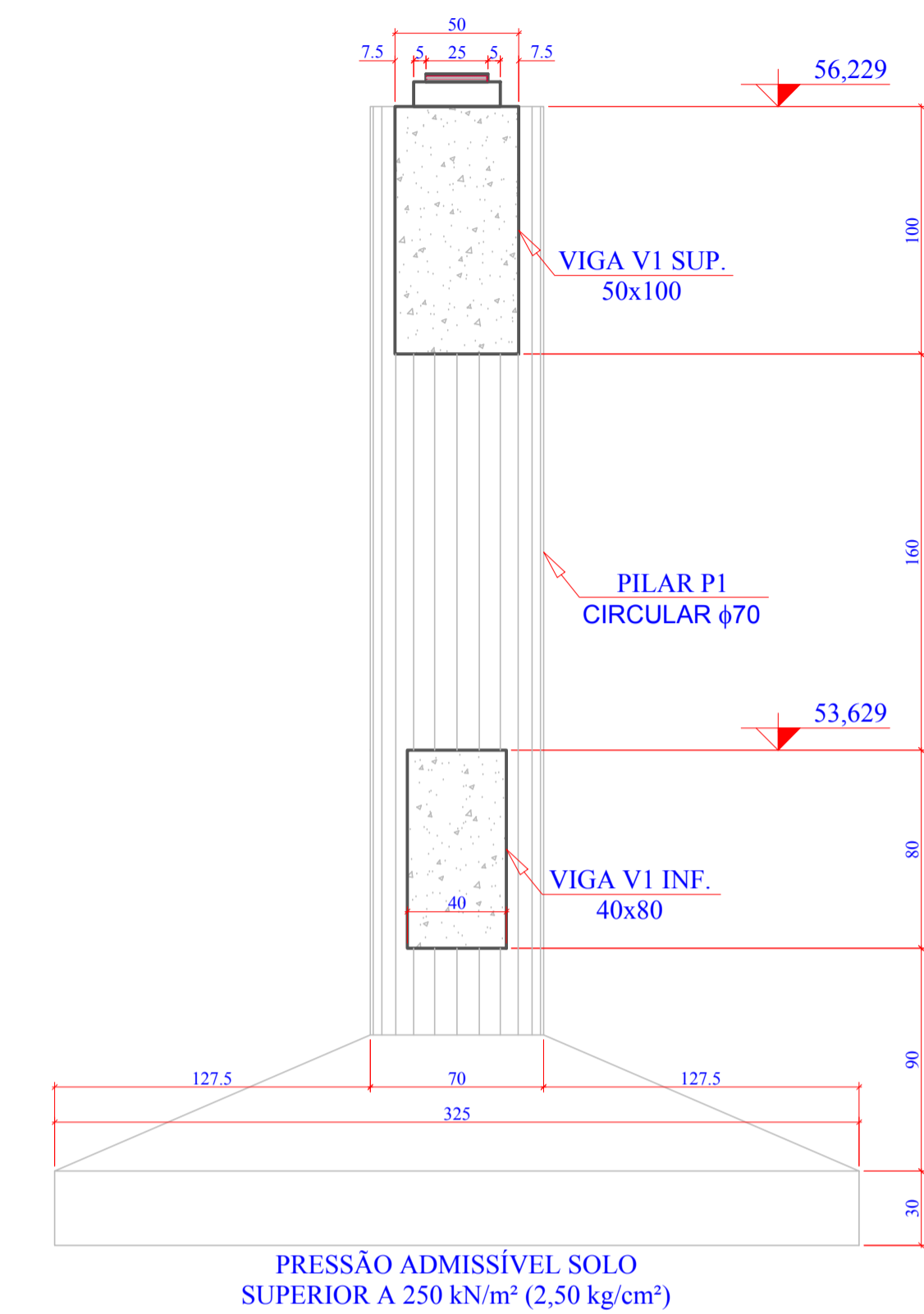
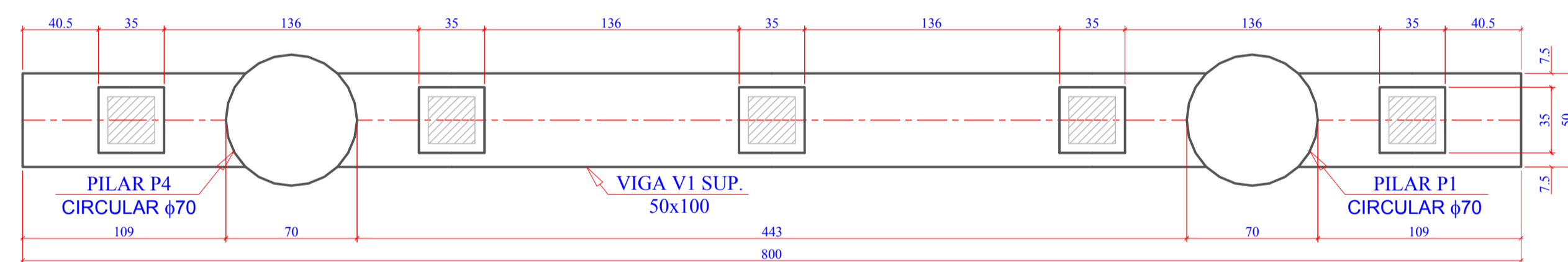


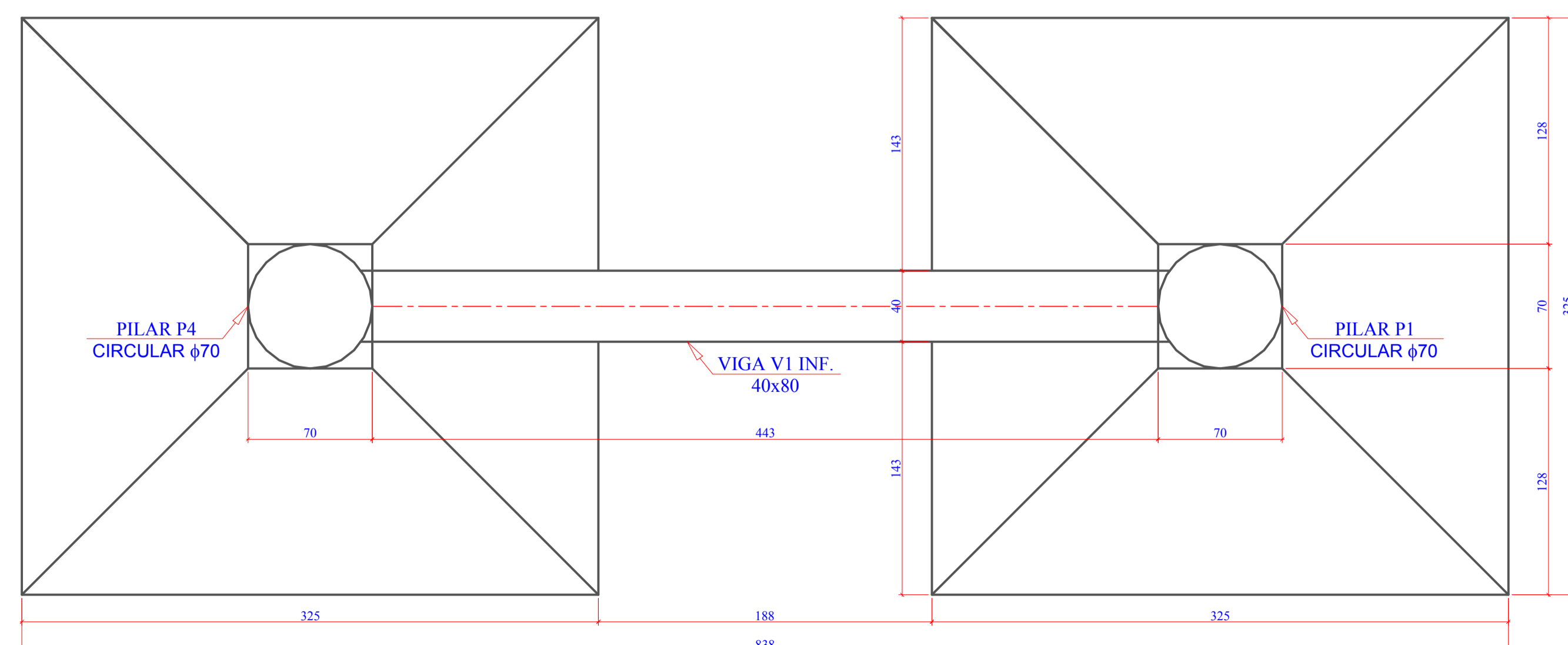
1 PLANTA DE FORMAS: SEÇÃO TRANSVERSAL PÓRTICO 01  
ESCALA 1:25



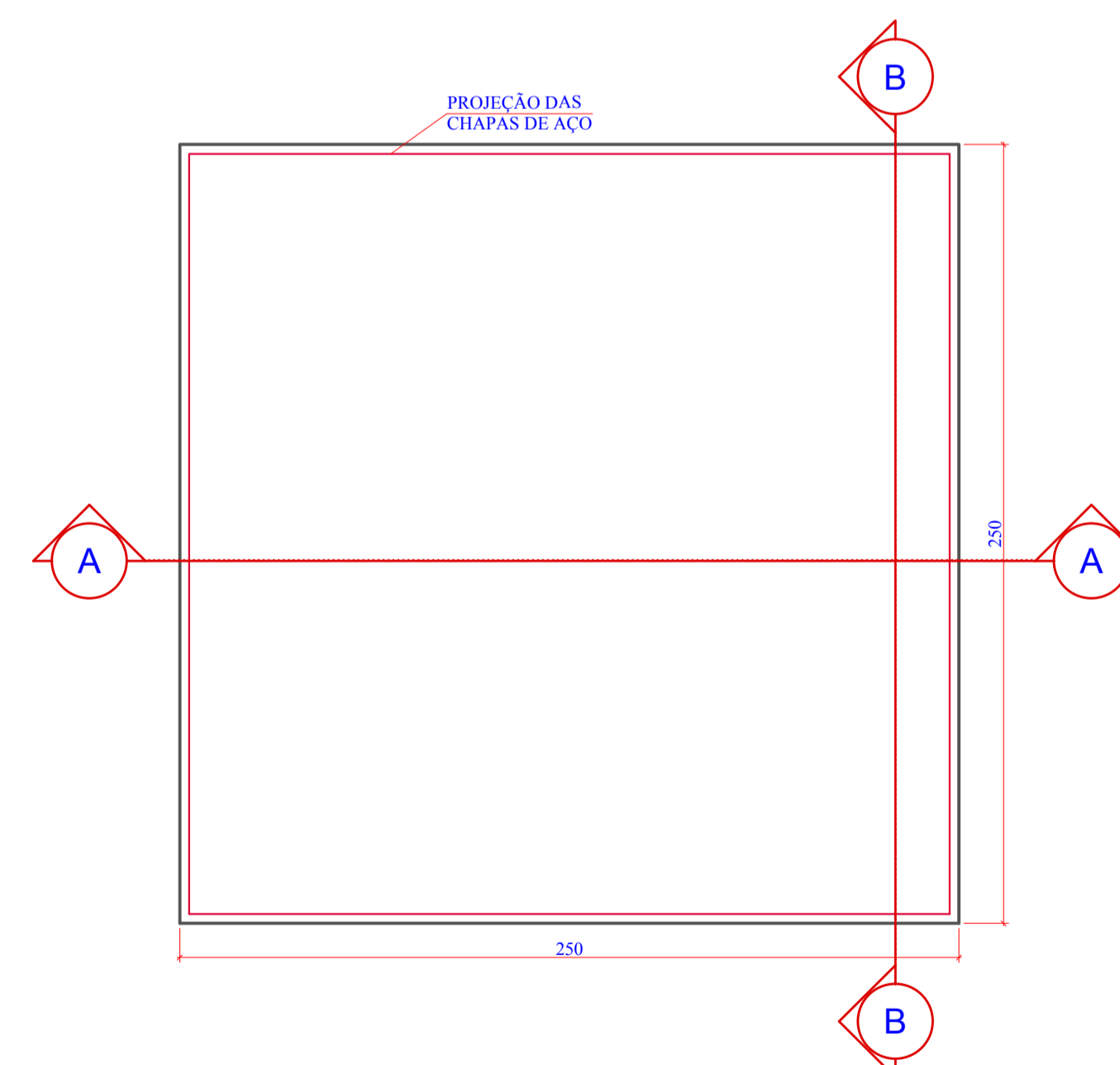
2 PLANTA DE FORMAS: CORTE A-A PÓRTICO 01  
ESCALA 1:25



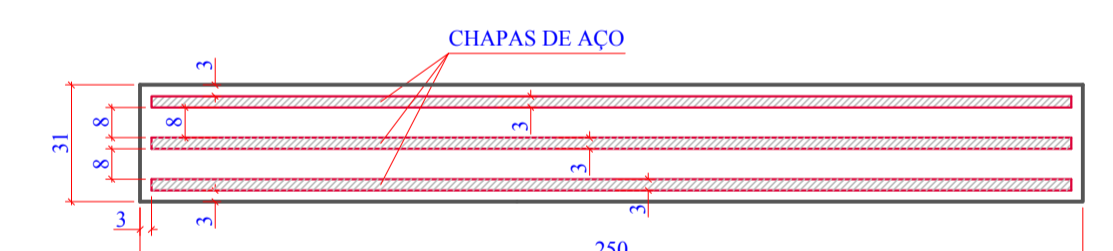
3 PLANTA DE FORMAS: PLANTA BAIXA PÓRTICO 01 NÍVEL 56,229m  
ESCALA 1:25



4 PLANTA DE FORMAS: PLANTA BAIXA PÓRTICO 01 NÍVEL 53,629m  
ESCALA 1:25



5 DETALHE APARELHOS DE APOIO (5x)  
ESCALA 1:2



6 DETALHE APARELHOS DE APOIO: CORTE A-A  
ESCALA 1:2



7 DETALHE APARELHOS DE APOIO: CORTE B-B  
ESCALA 1:2

	TÍTULO	<b>PROJETO EXECUTIVO DE ENGENHARIA</b>	
	OBJETO	<b>PONTE DE CONCRETO</b>	LOCAL <b>ESTRADA GERAL VARGEM DO CEDRO - SÃO MARTINHO/SC</b>
	CONTRATANTE		RESP. PROJETO ANDRÉ LABANOWSKI JÚNIOR ENGENHEIRO CIVIL CREA/SC - 064.638-2
	CONTEÚDO	<b>MUNICÍPIO DE SÃO MARTINHO</b> CNPJ: 82.928.656/0001-33	TOPOGRAFIA
	REFERÊNCIA		DESENHO PREFEITURA MUNICIPAL DE SÃO MARTINHO
	EXTENSÃO TOTAL: 27,82 m	ESCALA	ALJ
	LARGURA: 8,55 m	ESCALA	DATA
	ÁREA: 235,30 m²	INDICADA	FOLHA
			MARÇO/2019
			07