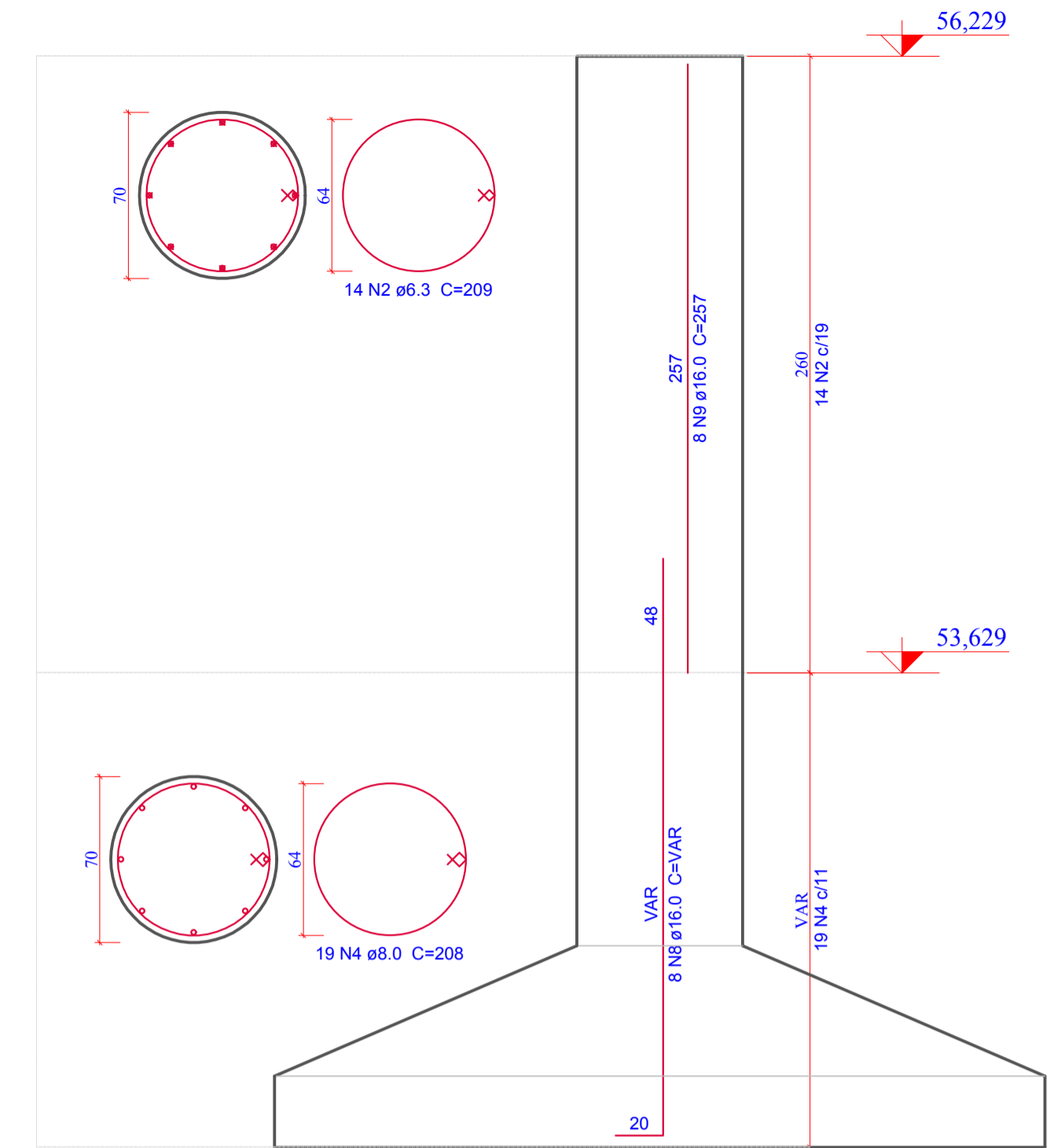
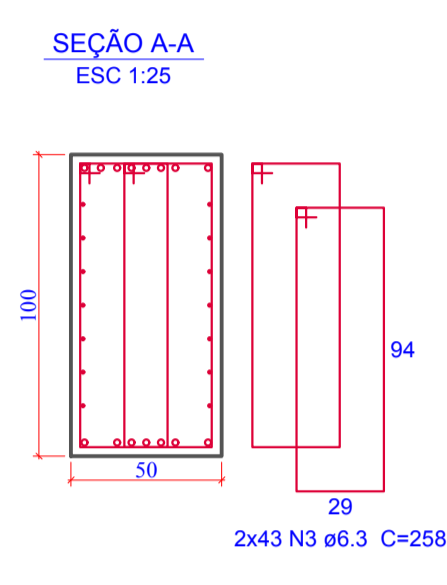


1 PLANTA DE ARMATURAS: VIGA V1 SUPERIOR
ESCALA 1:25



3 PLANTA DE ARMATURAS: PILARES P1=P4
ESCALA 1:25

Relação do aço

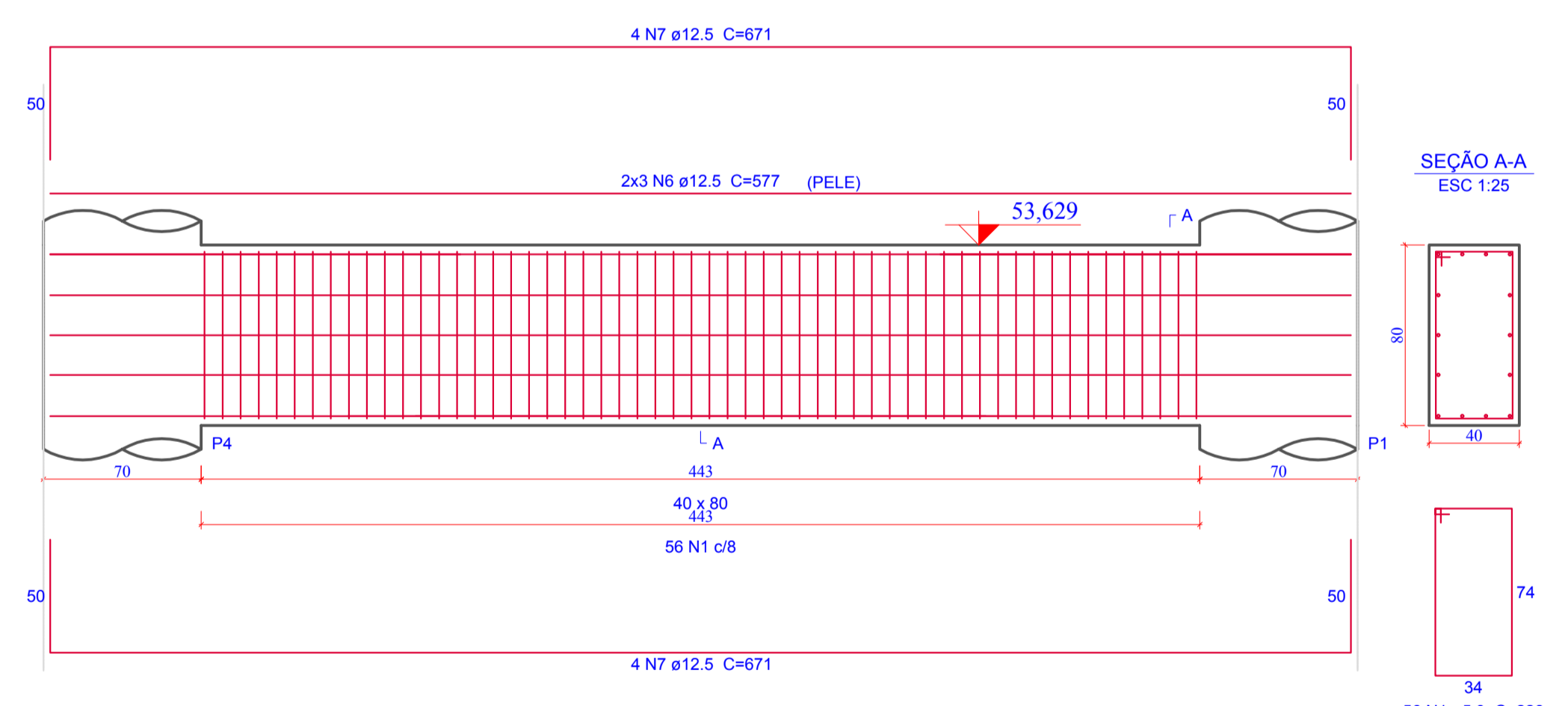
Pórtico 01: 2xS1 2xP1 V1 Sup. V1 Inf.

AÇO	N	DIAM (mm)	QUANT	C.UNIT (cm)	C.TOTAL (cm)
CA60	1	5,0	56	228	12768
CA50	2	6,3	28	209	5852
	3	6,3	86	258	22188
	4	8,0	38	208	7904
	5	10,0	14	811	11354
	6	12,5	6	577	3462
	7	12,5	8	671	5368
	8	16,0	16	VAR	4176
	9	16,0	16	257	4112
	10	20,0	1	794	3176
	12	20,0	7	970	6790
	13	25,0	80	340	27200
	14	6,3	70	43	3010
	15	6,3	35	121	4235
	16	12,5	40	120	4800
	17	20,0	16	110	1760

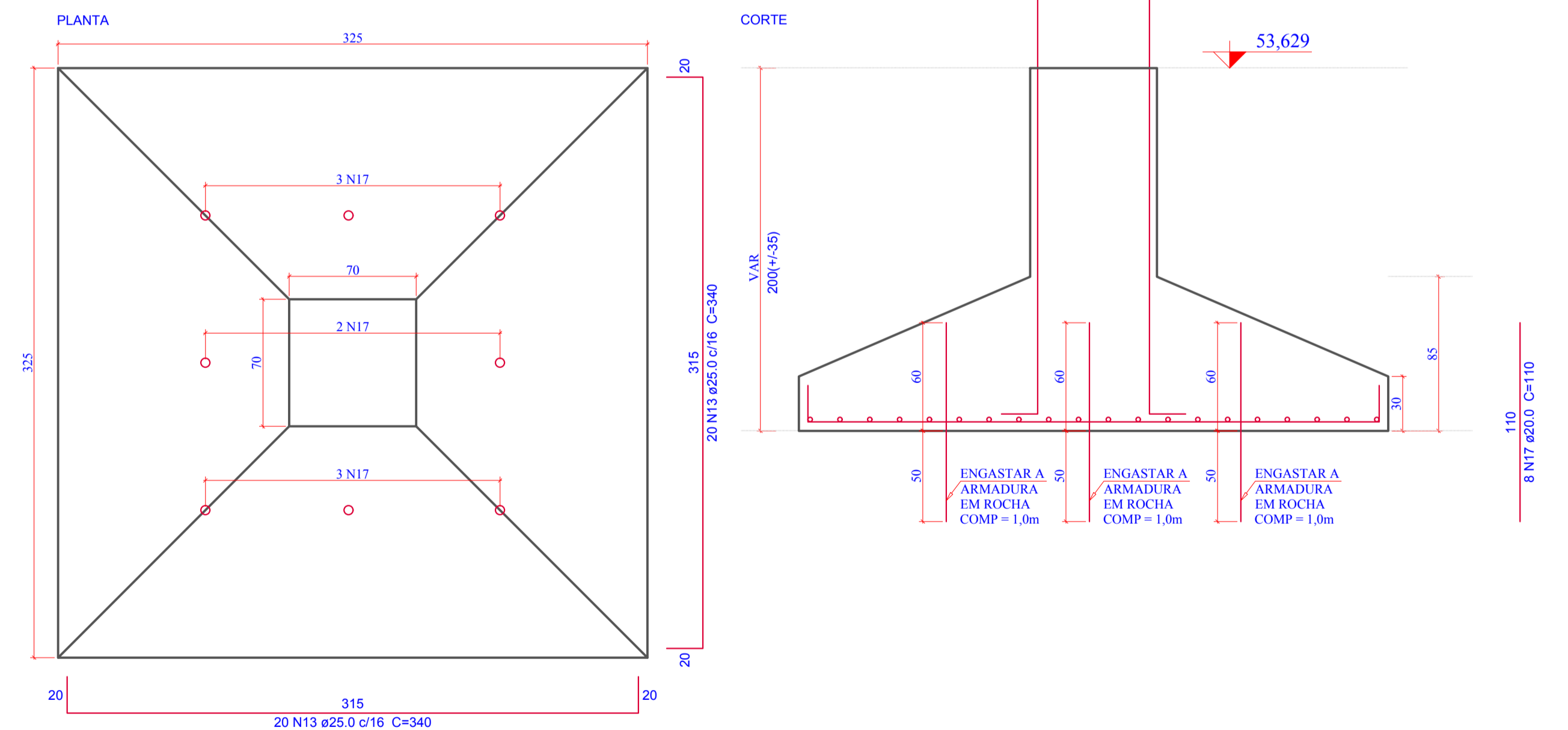
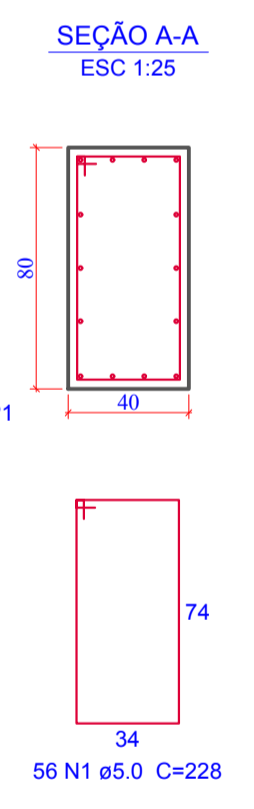
Resumo do aço

AÇO	DIAM (mm)	C.TOTAL (m)	PESO + 0 % (kg)
CA50	6,3	352,85	86,45
	8,0	79,04	31,22
	10,0	113,54	70,05
	12,5	136,30	151,38
	16,0	82,88	130,78
	20,0	120,89	298,11
	25,0	272,00	1.048,02
CA60	5,0	127,68	19,66
PESO TOTAL (kg)			
CA50		1.795,90	
CA60		19,66	

Volume de concreto (C-35) = 18,98 m³
Área de forma Plana = 36,00 m²
Área de forma Curva = 16,50 m²

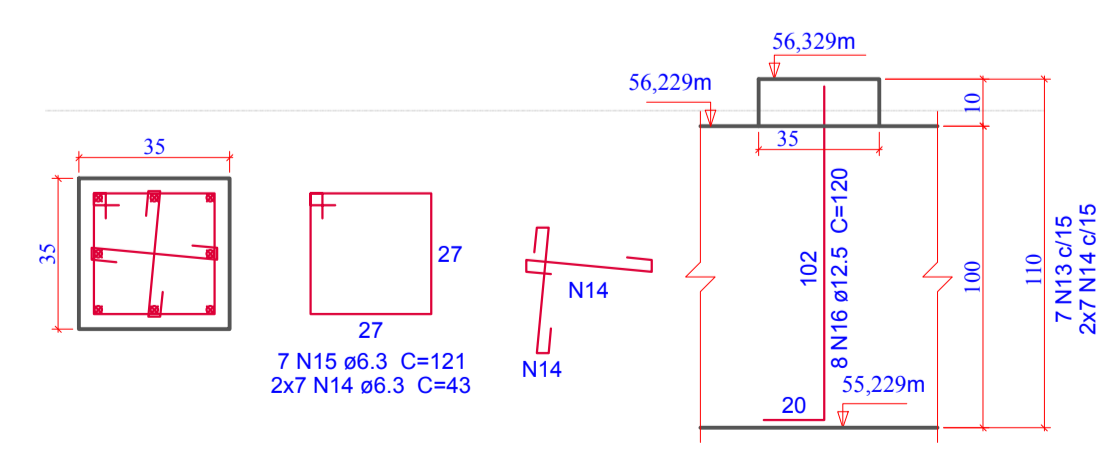


2 PLANTA DE ARMATURAS: VIGA V1 INFERIOR
ESCALA 1:25



4 PLANTA DE ARMATURAS: SAPATAS S1=S4
ESCALA 1:25

Solo com capacidade de suporte > 250,00 kN/m²
Solo compactado sobre a sapata
peso específico > 18,00 kN/m³



5 DETALHE APOIO ELASTÔMEROS (5x)
SEM ESCALA

AMUREL
ASSOCIAÇÃO DE MUNICÍPIOS DA REGIÃO DE LAGUNA
GERAROS FERRAZ

TÍTULO
PROJETO EXECUTIVO DE ENGENHARIA

OBJETO
PONTE DE CONCRETO

CONTRATANTE
MUNICÍPIO DE SÃO MARTINHO
CNPJ: 82.928.656/0001-33

CONTEÚDO
PLANTA DE ARMATURAS PÓRTICO 01: SAPATAS, PILARES, VIGAS INFERIOR E SUPERIOR E BERÇOS DE CONCRETO

REFERÊNCIA
EXTENSÃO TOTAL: 27,82 m
LARGURA: 8,55 m
ÁREA: 236,30 m²

LOCAL
ESTRADA GERAL VARGEM DO CEDRO - SÃO MARTINHO/SC

RESP. PROJETO
ANDRÉ LABANOWSKI JÚNIOR
ENGENHEIRO CIVIL CREA/SC - 064.638-2

TOPOGRAFIA
PREFEITURA MUNICIPAL DE SÃO MARTINHO

DESENHO
ALJ

DATA
MARÇO/2019

FOLHA
ESCALA
INDICADA

10
21