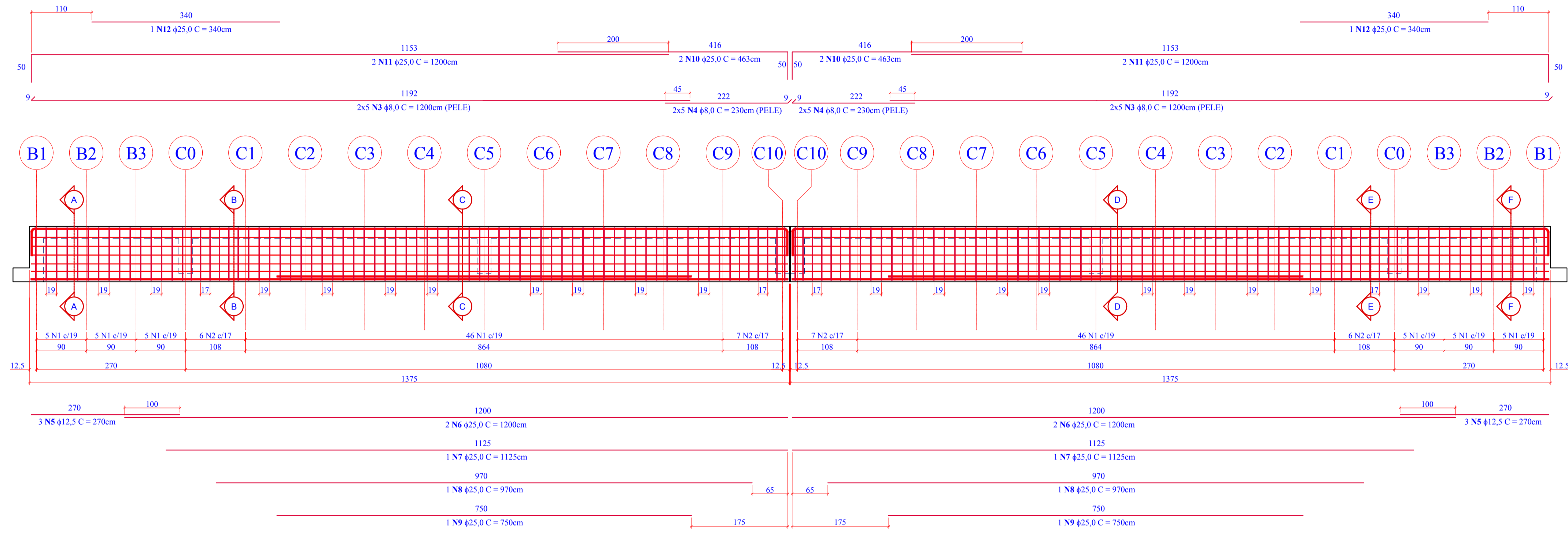
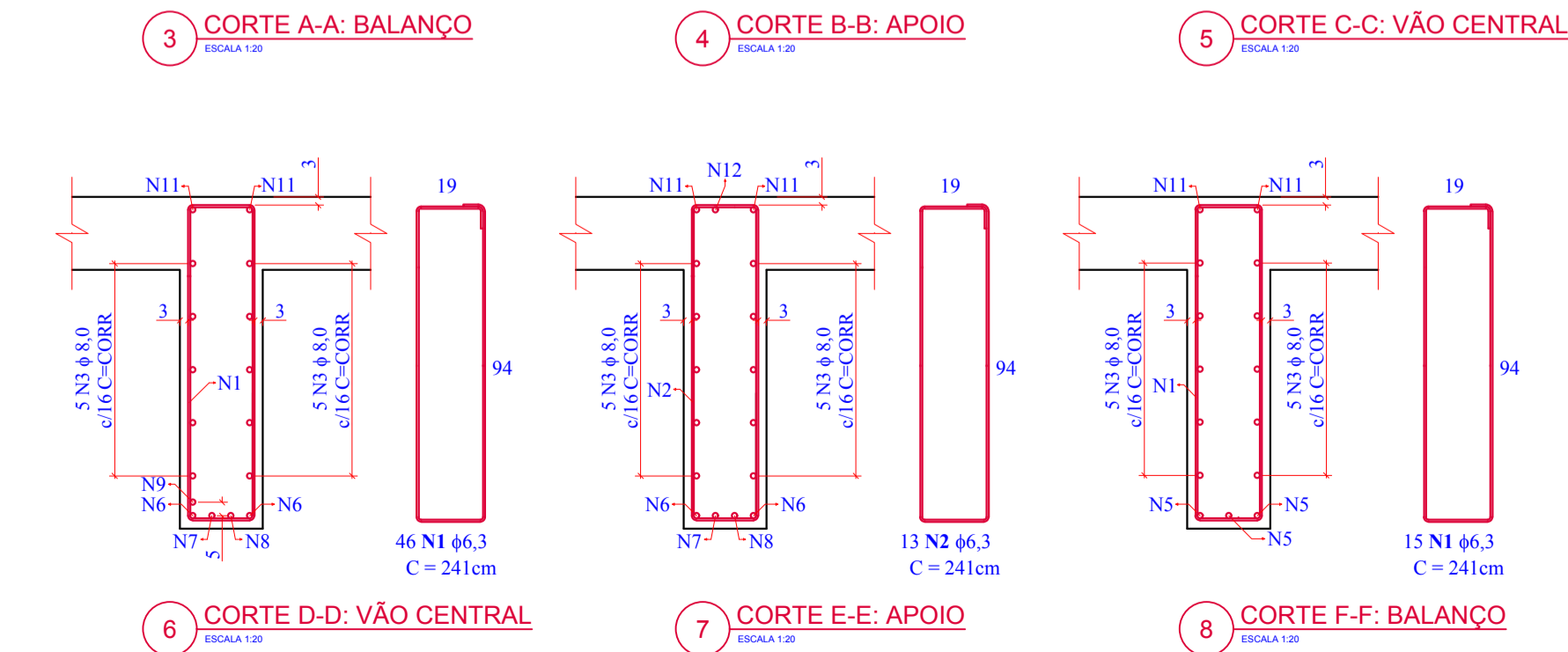
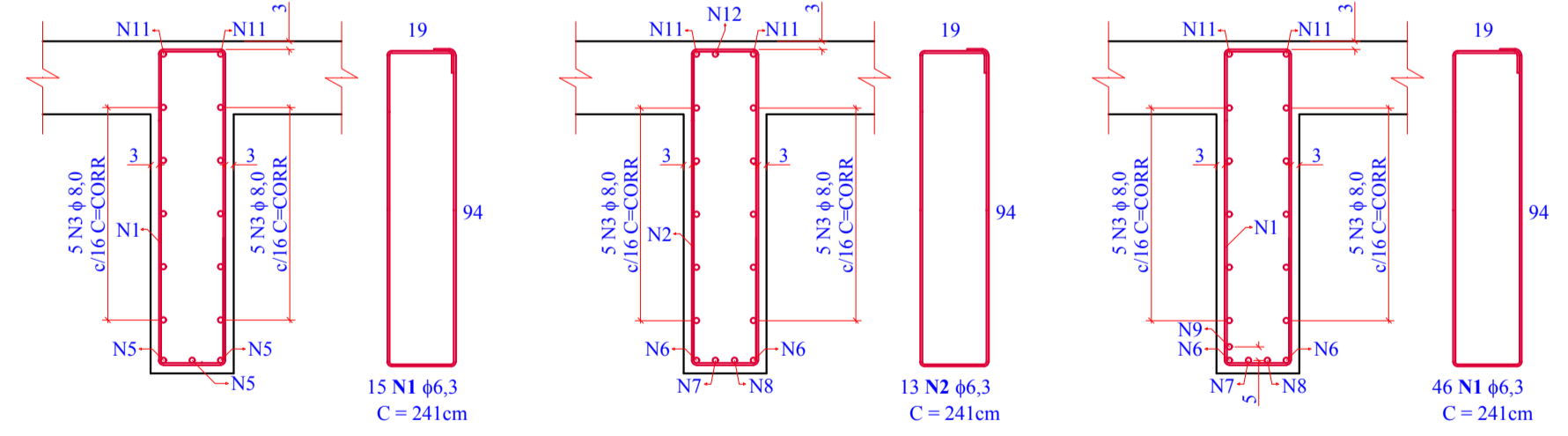


1 PLANTA DE FORMAS: LONGARINA 02 (1x)
ESCALA 1:50



2 PLANTA DE ARMADURAS: LONGARINA 02 (1x)
ESCALA 1:50



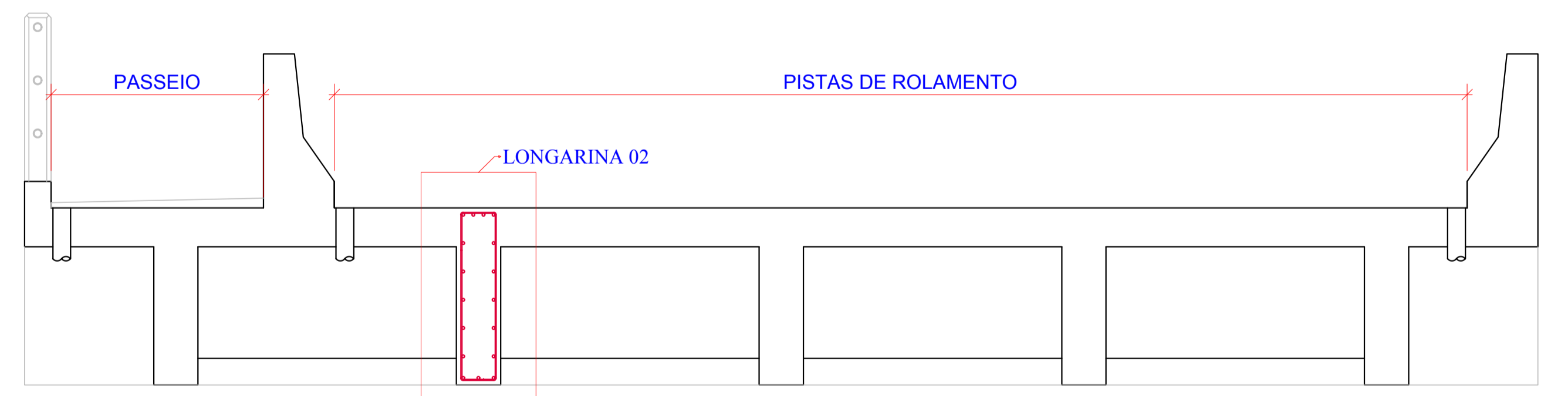
Relação do aço (1x)

AÇO	N	DIAM	Q	UNIT (cm)	C.TOTAL (cm)
CA50	1	6,3	122	241	29402
	2	6,3	26	241	6266
	3	8,0	20	1200	24000
	4	8,0	20	230	4600
	5	12,5	6	270	1620
	6	25,0	4	1200	4800
	7	25,0	2	1125	2250
	8	25,0	2	970	1940
	9	25,0	2	750	1500
	10	25,0	4	463	1852
	11	25,0	4	1200	4800
	12	25,0	2	340	680

Resumo do aço (1x)

AÇO	DIAM	C.TOTAL (m)	PESO + 0 % (kg)
CA50	6,3	356,68	87,39
	8,0	286,00	112,97
	12,5	16,20	15,60
	25,0	178,22	686,68
PESO TOTAL (kg)			902,64

Volume de concreto (C-35) = 5,36 m³
Área de forma Plana = 46,98 m²



9 SEÇÃO TRANSVERSAL DA PONTE: POSIÇÃO LONGARINA 02
ESCALA 1:25

AMUREL
ASSOCIAÇÃO DE MUNICÍPIOS DA REGIÃO DE LAGUNA
GENÉRSIO FERRAZ

TÍTULO
PROJETO EXECUTIVO DE ENGENHARIA

OBJETO
PONTE DE CONCRETO

CONTRATANTE
MUNICÍPIO DE SÃO MARTINHO
CNPJ: 82.928.656/0001-33

CONTEÚDO
PLANTA DE ARMADURAS: LONGARINA 02 (1X)

REFERÊNCIA
EXTENSÃO TOTAL: 27,62 m
LARGURA: 8,55 m
ÁREA: 235,30 m²

LOCAL
ESTRADA GERAL VARGEM DO CEDRO - SÃO MARTINHO/SC

RESP. PROJETO
ANDRÉ LABANOWSKI JÚNIOR
ENGENHEIRO CIVIL CREA/SC - 064.638-2

TOPOGRAFIA
PREFEITURA MUNICIPAL DE SÃO MARTINHO

DESENHO
ALJ

DATA
MARÇO/2019

FOLHA
ESCALA INDICADA

14
21