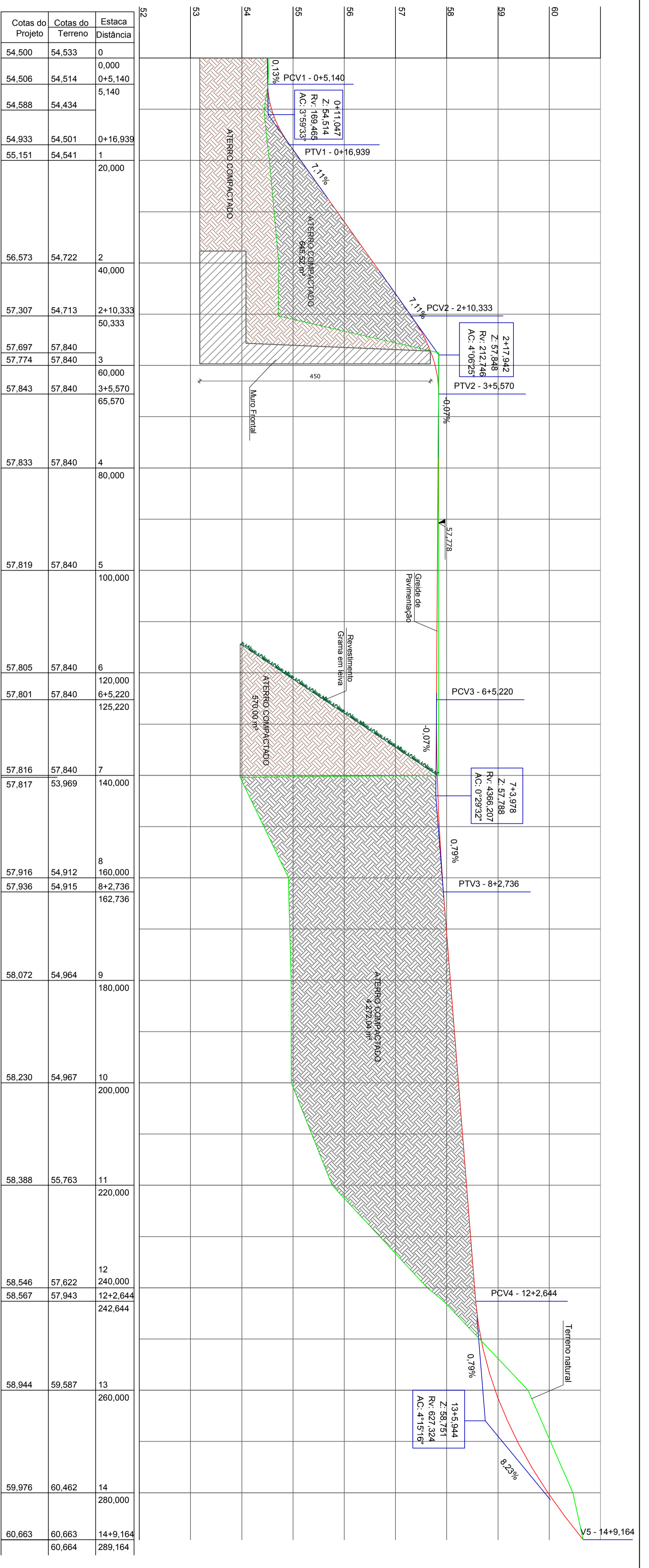
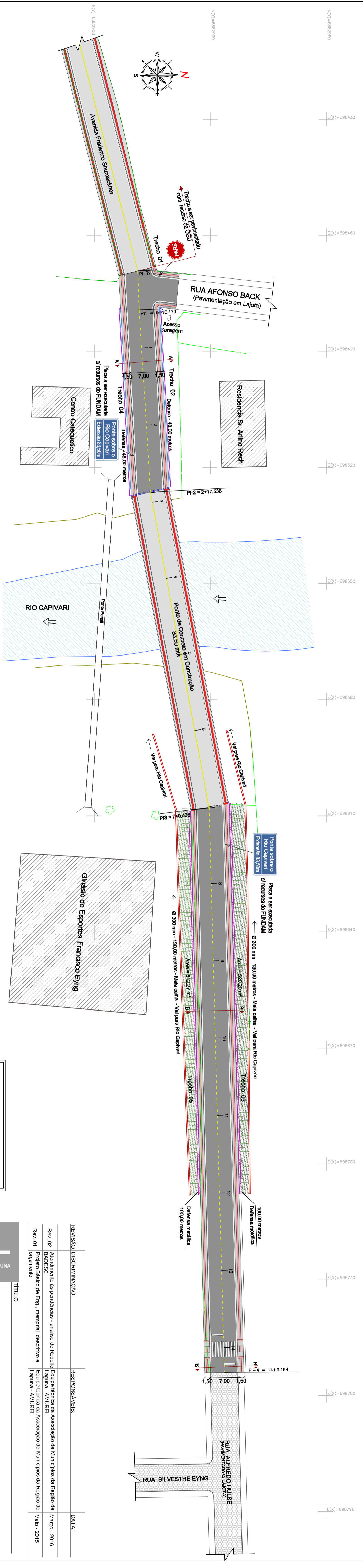


DETALHE SINALIZAÇÃO VERTICAL HORIZONTAL SEM ESCALA



PERFIL LONGITUDINAL - PROJETO GEOMÉTRICO
ESCALA HORIZONTAL 1:500
ESCALA VERTICAL 1:50



PLANTA PLANIMÉTRICA - PROJETO DE PAVIMENTAÇÃO
ESCALA 1:500

RESUMO GERAL

ESPECIFICAÇÃO/DIAMETRO	EXTENSÃO	OBS.
SAREFITA CIRCULAR DE CONCRETO Ø=30	280,00 m	

PLACAS DE REGULAMENTAÇÃO

MODELO DOS SINAIS	CÓDIGO	PINTURAS	DIMENSÕES	QUANT.
	R-1	FUNDO VERMELHO QUADRO BRANCO	L = 0,33	01

Trecho	Calçada em concreto (7cm)	Calçada em concreto armado (10 cm)	Piso direcional	Piso aléxia
Trecho 01 = 10,20 m²				
Trecho 02 = 67,15 m²	4,71 m²	3,16 m²		
Trecho 03 = 202,55 m²		21,53 m²		
Trecho 04 = 78,83 m²		58,20 m²		1,78 m²
Trecho 05 = 200,51 m²		23,42 m²		
TOTAL = 559,24 m²		57,80 m²		1,78 m²
		163,91 m²		3,56 m²

LEGENDA

	Edificação
	Mur/Cerca Existente
	Avanço Existente
	Calçada completa c/ recursos do FUNDAIM
	Posse Existente
	Muro Lateral Proposto
	Muro Frontal Proposto
	Sarefita Circular de Concreto Ø = 30
	Defensas Metálicas seminais/avaliáveis simples
	Pavimento Grama em lava
	Talude

AMUREL
ASSOCIAÇÃO DE MUNICÍPIOS DA REGIÃO DE LAGUNA
CREAIS/0-116.670-8

PROJETO BÁSICO DE ENGENHARIA
MUNICÍPIO - SC
SÃO MARTINHO - SC

OBJETO
AVENIDA FREDERICO SCHUMACKER
TRECHO: RUA AFONSO BACK ATE A PONTE
RES: PROJETO

CONTRATANTE
MUNICÍPIO DE SÃO MARTINHO
JOSE SCHOTEN
PREFEITO MUNICIPAL

RESP. TÉCNICA
RES: TORCIBARFA
RENATO MENDONÇA TEIXEIRA
Engenheiro Agrônomo - CREA/SC nº 999117-1

DESENHO
ARQ. ANA GABRIELA REIS
ACAD. ENG. OTAVO P. DELLA GUSTINA

DATA
MARÇO/2016

FOLHA
01

INDICADA
05

REVISÃO/DISCRIMINAÇÃO: DATA:

Rev. 02 Ajustamento das pendências - análise de Rodolfo Equipe Técnica da Associação de Municípios da Região de Itaipó - 2016
Rev. 01 Baixa de projeto - Associação de Municípios da Região de Itaipó - 2015
Rev. 01 Baixa de projeto - Associação de Municípios da Região de Itaipó - 2015
Linha - AMUREL

TÍTULO
PROJETO BÁSICO DE ENGENHARIA

REFERÊNCIA
PAVIMENTAÇÃO ASFÁLTICA
Área Total: 1.408,81 m²
Área Pavimentada: 1.408,81 m²
Área Estaca: 1.408,81 m²
Extensão Estaca: 1.408,81 m
Extensão Total: 1.408,81 m